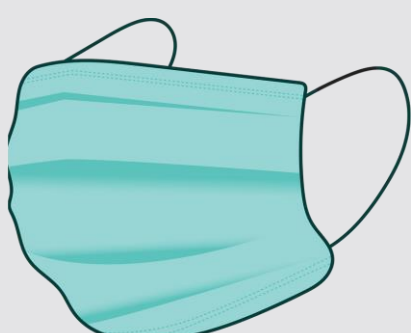


VUELTA AL COLE SEGURA

CRA "LA SENARA". Curso 21/22



MEDIDAS



1

MASCARILLAS

Obligatorio el uso de mascarilla para las personas mayores de 6 años y recomendable en niños de 3 a 5 años.



2

HIGIENE DE MANOS

Gel hidroalcohólico en todas las aulas, utilizándose a la entrada y salida. En todos los baños dispensadores de jabón y papel disponible para el secado de manos, o en su defecto gel hidroalcohólico, debiendo los alumnos lavarse cuidadosamente cada vez que hagan uso del mismo.



3

CARTELERÍA Y SEÑALIZACIÓN

En todas las localidades carteles informativos y marcas señalizadoras para recordar: medidas de protección contra el Covid-19; modo correcto de lavado de manos; distancia de seguridad mínima de 1,5 metros; uso correcto de mascarillas; higiene respiratoria; uso correcto de guantes; teléfono de atención sanitaria.

4

MATERIAL INDIVIDUAL Y VENTILACIÓN

Material individual para cada alumno. Uso de botellas de agua individuales para beber agua en todos los cursos. No se podrán traer juguetes de casa. Ventilación diaria de las aulas entre 10 y 15 minutos, con ventanas y puertas abiertas siempre que sea posible.

5

DISTANCIA DE SEGURIDAD

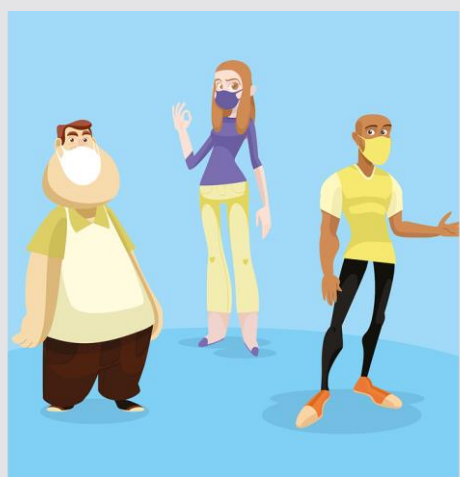
Distancia exigible de 1,5-2 metros de separación entre mesas y alumnos. Marcas en el suelo, alrededor de cada una de las mesas de los alumnos, respetando la distancia de seguridad.

1,5 m

6

RECREOS, ENTRADAS Y SALIDAS

División de la zona de juegos en las localidades con dos grupos. Intensificación de la vigilancia por parte de los maestros. Indicación del recorrido y distancia de seguridad. Alumnos acompañados por el maestro responsable en ese momento. Diferentes accesos al centro en función de la localidad.



VUELTA AL COLE SEGURA

CRA "LA SENARA".

1



FAMILIAS



1

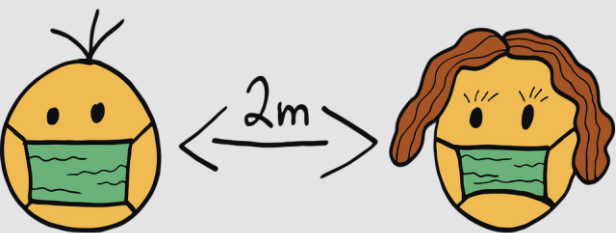
MASCARILLAS

Acceso restringido al patio y entrada del centro, siempre con mascarilla y alejados de las filas en la entrada y salida del alumnado. Una única persona por unidad familiar.

2

DISTANCIA DE SEGURIDAD

En las entradas y salidas del alumnado, manteniendo siempre la distancia de seguridad de 1,5-2 metros entre personas. Una única persona por unidad familiar.



3

ACCESO AL CENTRO

Obligatorio el uso de mascarilla, la utilización de gel hidroalcohólico en la entrada y salida, y cita previa para entrar en el colegio.



Cita previa



CONTACTO CON TUTOR Y EQUIPO DIRECTIVO

Por vía telefónica, video-conferencia y/o correo electrónico.

Presencial, exclusivamente cuando sea imprescindible y con cita previa.

5

SINTOMATOLOGÍA

Si hubiese síntomas compatibles con Covid-19 en el domicilio: NO ACUDIR AL CENTRO, comunicarlo al mismo y consultar con el centro de salud o en el teléfono de referencia de la Comunidad Autónoma. En caso de presentar síntomas de gravedad o dificultad respiratoria llamar al 112.



6

RESPONSABILIDAD

Todos somos responsables de fomentar y respetar las medidas higiénicas y sanitarias establecidas desde las autoridades sanitarias. Es muy importante que se trabajen estos aspectos en la familia y se ayude a los niños a desarrollar su autonomía y concienciación al respecto.

